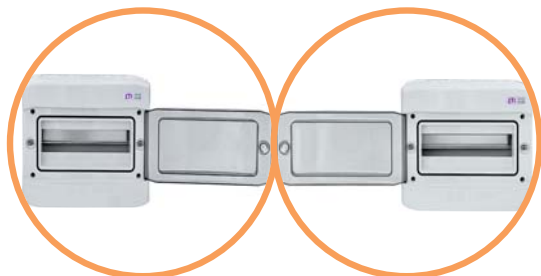


→ В стандартную комплектацию щита входят DIN-рейка, крепежные аксессуары, крышки монтажных винтов, маркировочные наклейки, шина N/PE, а также заглушка фальшпанели белого цвета на 12 модулей



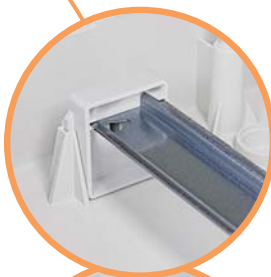
→ Дверца щита имеет возможность крепления как справа, так и слева (для щитов 12, 24 и 36 модулей)



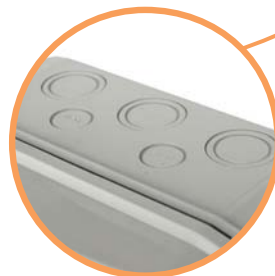
→ Щит имеет возможность пломбирования (защита от несанкционированного доступа)



→ Крышки монтажных винтов обеспечивают надежное разделение основания щита и защиту от попадания влаги



→ В щитах на 12, 24 и 36 модулей DIN-рейка имеет возможность установки на двух разных уровнях



→ Отверстия для подвода кабелей питания имеют различные диаметры и расположены со всех сторон щита



→ Щиты имеют поворотные замки, которые обеспечивают плотное прилегание дверцы к корпусу шкафа с помощью резинового уплотнителя, обеспечивающего степень защиты IP 65

Распределительные щиты ECH (IP 65)

Применение - Распределительные щиты наружного исполнения применяются в жилищном, промышленном строительстве, а также в фотоэлектрических системах солнечных станций для монтажа защитных, сигнальных и распределительных устройств модульного исполнения и обеспечивают степень защиты IP65.

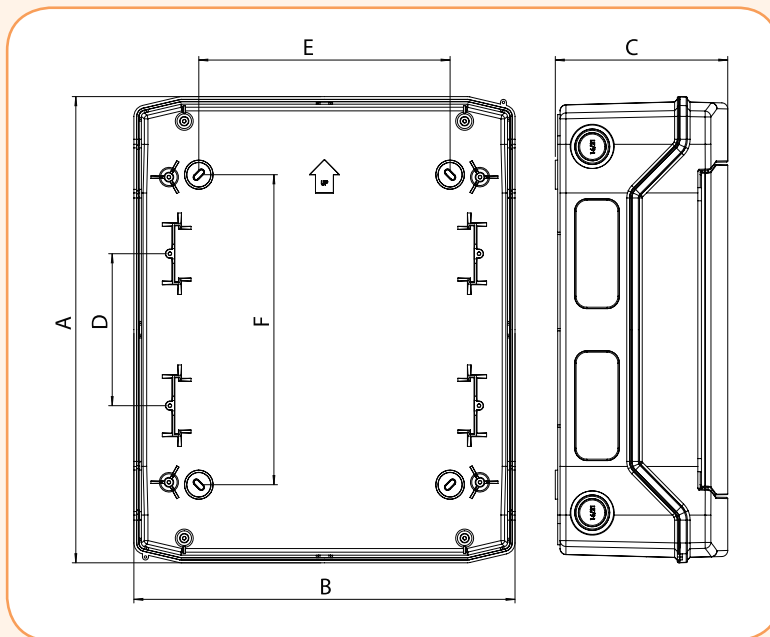
Технические характеристики:

Номинальное напряжение U_n	400 V AC / 1000 V DC
Номинальный ток I_n	63 A
Степень защиты	IP 65
Устойчивость к механическим воздействиям	IK07
Класс изоляции	II
Рабочий диапазон температур	-25°C до +60°C
Цвет	Корпус: светло-серый (RAL 7035) / Дверца: прозрачная
Соответствие стандартам	PN-EN 60670-1, IEC 60670-24

Распределительные щиты ECH (IP65)

Тип	Код	Кол-во рядов/ модулей	Дверь (прозрачная)	Мощность рассеивания P_{de} (W)	PE / N	Габаритные размеры (ШxВxГ)(мм)	Вес (гр)	Упаковка (шт.)
ECH-4G	1101060	1 / 4	вертикальная	10	4 PE / 4 N	128x201x120	460	1/5
ECH-8G	1101061	1 / 8	вертикальная	13	8 PE / 8 N	202x201x120	680	1/5
ECH-12PT	1101062	1 / 12	горизонтальная	16	10 PE / 10 N	319x256x144	1240	1/5
ECH-24PT	1101063	2 / 24	горизонтальная	24	15 PE / 15 N	319x384x144	1700	1/5
ECH-36PT	1101064	3 / 36	горизонтальная	26	15 PE / 15 N	319x535x144	2310	1/5
ECH-24PT-s	1101067	2 / 24	горизонтальная	24	15 PE / 2*7 N	319x384x144	1700	1/5
ECH-36PT-s	1101080	3 / 36	горизонтальная	26	28 PE / 4*6 N	319x535x144	2310	1/5
ECH-4Gu*	1101170	1 / 4	вертикальная	10	4 PE / 4 N	128x201x120	460	1
ECH-8Gu*	1101171	1 / 8	вертикальная	13	8 PE / 8 N	202x201x120	680	1
ECH-12PTu*	1101172	1 / 12	горизонтальная	16	10 PE / 10 N	319x256x144	1240	1
ECH-24PTu*	1101173	2 / 24	горизонтальная	24	15 PE / 15 N	319x384x144	1700	1
ECH-36PTu*	1101174	3 / 36	горизонтальная	26	15 PE / 15 N	319x535x144	2310	1

* Щиты в индивидуальной упаковке



Габаритные размеры ECH

Тип	A	B	C	D	E	F
ECH-4G	201	128	120	-	78	111
ECH-8G	201	202	120	-	100	140
ECH-12PT	256	319	144	-	210	130
ECH-24PT	384	319	144	125	210	255
ECH-36PT	535	319	144	125	210	380

Особенности:

- щиты изготавливаются из ASA термoplastика с высокими электрическими, механическими и эксплуатационными характеристиками;
- основные элементы конструкции:
 - корпус, оснащенный шиной TN35, клеммами N и PE,
 - лицевая часть, оснащенная элементами быстрого монтажа для соединения с корпусом и прозрачными дверцами;
- стойкость к огню и высокой температуре: 650 °C (GWF);
- подходят для использования в PV-системах;
- устойчивы к УФ излучению.



ECH-4G



ECH-8G



ECH-12PT



ECH-24PT



ECH-36PT